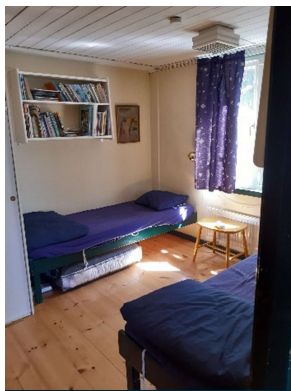


# WESSELINA

Wesselina är storstugan uppe på berget. Där finns hall, ett sovrum med två sängar, ett stort rum med plats för ca 20 sittande vid bord, öppen spis i stora rummet, kök i standard som ett "vanligt villakök" med köksutrustning för ca 15 personer, samt ett sovloft med 12 sängplatser i 6 st våningssängar. Indraget vatten från egen brunn. Torrdass i huset intill, se "Sara".

Flaggstång utanför, och fantastisk utsikt över inloppet från Kanholmsfjärden mot Sandhamn.



Lilla sovrummet 2 sängar



Trappa till sovloft



Sovloft (6 av 12 sängar)



Kök vänster



Kök höger



Stora rummet fr hallen